



52^{ème} Dîner OVNI et 18^{ème} Rendez-vous de l'éveil :
Michel Genovese : Vision à distance et Enquêtes
extrasensorielles



DÎNERS OVNI ET RDV DE L'ÉVEIL

[HTTP://FREEDOMUFOS.COM/ABOUT/](http://freedomufos.com/about/)

L'Antidote à l'Omerta



CERTAINS VEULENT NOUS FAIRE TAIRE.... CERTAINES "VÉRITÉS" NE SERAIENT PAS BONNES À DIRE! ON RISQUE DE "CHOQUER" LA POPULATION AVEC TROP D'INFORMATIONS SUR LES VÉRITABLES ENJEUX D'UNE PRÉSENCE ET D'UNE INTERFÉRENCE "EXOTIQUE" SUR TERRE... SOUS PRÉTEXTE D'UNE FAUSSE CRÉDIBILITÉ "IMPOSÉE" À TOUS SUR LA BASE D'UNE PENSÉE UNIQUE, SELON LES CRITÈRES D'UN ÉTAT MENTEUR ET SES COURANTS OCCULTES QUI L'INFLUENCENT ET LA RÉGISSENT, NOUS NE DEVRIONS PAS DIVULGUER TOUT CE QUE NOUS POURRIONS SAVOIR.... NOUS DEVRIONS NOUS COMPORTER COMME AU TEMPS DE L'ORTF AVEC UNE CHAÎNE DE TÉLÉVISION UNIQUE RÉGIE PAR L'ÉTAT FRANÇAIS! COMME DE PARFAITS PETITS SOLDATS ET MOUTONS DU SYSTÈME, COMME 99% DES MÉDIAS MAINSTREAM ACTUELS D'AILLEURS, NOUS DEVRIONS "CIRCULER, ET NE RIEN VOIR", PASSER TOUT NOTRE TEMPS SUR DES CHOSSES FUTILES..

AU 21ÈME SIÈCLE, AU NOM DE LA LIBERTÉ D'EXPRESSION QUI DEVRAIT NOUS TRANSCENDER ET PERMETTRE D'ÉLEVER LE DÉBAT, NOTRE NIVEAU DE CONSCIENCE INDIVIDUEL ET COLLECTIF, NOUS VOUS PROPOSONS SUR CE BLOG DES INFORMATIONS SENSIBLES, PERTINENTES ET SANS CENSURE AUCUNE SAUF CELLE D'UN MINIMUM DE BON SENS!

A VOUS DE DÉCIDER, DE CHERCHER DE VOTRE CÔTÉ, DE CREUSER, DE DIFFUSER, D'EN DISCUTER AUTOUR DE VOUS, FAITES MARCHER VOTRE DISCERNEMENT, IL VOUS LIBÉRERA AU QUOTIDIEN, ET VOUS AIDERA À CHANGER VOTRE EXPÉRIENCE DE LA VIE DANS LA RÉALITÉ MATÉRIELLE DENSE ET J'ESPÈRE, L'AMÉLIORER!

" NOUS N'AVONS QU'UNE LIBERTÉ : LA LIBERTÉ DE NOUS BATTRE POUR CONQUÉRIR LA LIBERTÉ ... "
HENRI JEANSON

NE LAISSEZ PERSONNE PENSER A VOTRE PLACE! CULTIVEZ VOTRE LIBRE-ARBITRE!

Thèmes et étapes de la soirée



**PROJECT
STAR GATE**

SECRET NOFORN LIMDIS



**MICHEL GENOVESE
MEDIUM ENQUETEUR**

Citation du mois:



**« Plus le mensonge est gros,
plus il passe. »**

**– Joseph
Goebbels**

CQFS ■

2ème Citation du mois:

“C'EST SOUVENT LORSQU'ELLE
EST LE PLUS DÉSAGRÉABLE À
ENTENDRE QU'UNE VÉRITÉ EST
LE PLUS UTILE À DIRE.”

ANDRÉ GIDE

CITATIONSDEJOUR.COM



André Gide, né à Paris 6^e le 22 novembre 1869 et mort à Paris 7^e le 19 février 1951, est un écrivain français.

3ème Citation du mois:

« La vision est l'art de voir les choses invisibles. »

Jonathan Swift

la-pensee-du-jour.overblog.com

our.overblog.com



Jonathan Swift, né le 30 novembre 1667 à Dublin, en Irlande, et mort le 19 octobre 1745 dans la même ville est un écrivain, satiriste, essayiste, pamphlétaire politique anglo-irlandais

MICHEL GENOVESE

PARMI NOUS À ROUEN À L'ETRIER

REMOTE VIEWER (« VISUALISEUR À DISTANCE »), MÉDIUM, IL PRATIQUE LA PSYCHOMÉTRIE

Michel Genovese

Né dans une famille de commerçant et de médecin ayant fait fortune dans l'industrie aux Etats-Unis. Après des études classiques et une spécialisation dans la logistique commerciale en Suisse, il exerce successivement dans de grands groupes de la distribution européenne, également dans le secteur de la protection des biens et des personnes et de la surveillance de site industriel.



Suite à une rencontre à Paris en 2009 qui déclenche son don, Il suit des expériences au sein d'un prestigieux institut scientifique parisien qui étudie les phénomènes parapsychologiques depuis de nombreuses années suivant des protocoles de travail rigoureux. Il effectue notamment des tests en visualisation à distance dans des conditions strictement contrôlées.

<http://michelgenovese.wix.com/mediumenquêteur>

TEST DES CARTES DE ZENER DETERMINER L'ORDRE DES CARTES PAR L'USAGE DE CAPACITES PSI.

Mise au point par le Professeur Joseph B PHINE de l'Université de DUKE à DURHAM Etats-Unis.

Travail en visualisation à distance (Remote Viewing) recherche détermination de l'ordre des cartes, ses résultats avoisinent une réussite proche des 90%.

TEST DE GANZFED PROTOCOLE ETUDE DU CHAMP SENSORIEL UNIFORME ETUDE DES PERCEPTIONS EXTRA-SENSORIELLES

Mise au point par le Professeur émérite en psychologie Wolfgang METZGER de l'Université de BERLIN Allemagne.

Travail en visualisation à distance (Remote Viewing) recherche sur photos cible témoin dissimulées dans la région parisienne, ses résultats avoisinent une réussite proche des 95%

MICHEL GENOVESE

PARMI NOUS À ROUEN À L'ETRIER

REMOTE VIEWER (« VISUALISEUR À DISTANCE »), MÉDIUM, IL PRATIQUE LA PSYCHOMÉTRIE

<http://michelgenovese.wix.com/mediumenqueteur>

SES COMPETENCES, SES EXPERIENCES

Il exerce ses compétences médiumniques dans le cadre de projet de recherche scientifique sur capacités des ondes quantiques dans les fonctions cérébrales tout en apportant son aide à travers ses consultations de voyance.

SES ENQUETES EXTRASENSORIELLES

il utilise sa capacité psychosensorielle sur divers enquêtes regardant les énigmes de notre histoire vous apportant une autre version de la vérité.

Il abordera les sujets suivants avec nous en rapport avec la vision à distance:

- LA VISION À DISTANCE, avec quelques unes de ses enquêtes extrasensorielles:
- Le Black Knight, le triangle des Bermudes, Roswell, l'Ovni de la mer Baltique, Apollos 8 et 18, Phobos, la Lune et Mars, JFK, expérience de Philadelphie, Hans Kammler, le vol MH370..



MICHEL GENOVESE

PARMI NOUS À ROUEN À L'ETRIER

REMOTE VIEWER (« VISUALISEUR À DISTANCE »), MÉDIUM, IL PRATIQUE LA PSYCHOMÉTRIE

<http://michelgenovese.wix.com/mediumenqueteur>

- LA VISION À DISTANCE : Des enquêtes inédites que je lui ai données courant de l'été pour aujourd'hui, de lieux sensibles et stratégiques sur Terre et sur plusieurs planètes et satellites de notre système solaire...



MICHEL GENOVESE

PARMI NOUS À ROUEN À L'ETRIER

REMOTE VIEWER (« VISUALISEUR À DISTANCE »), MÉDIUM, IL PRATIQUE LA PSYCHOMÉTRIE

<http://michelgenovese.wix.com/mediumenqueteur>

1^{ère} Enquête inédite La Sporade

Des vrais contactés Français et l'agence SPORADE, qui garde
des artefacts E.T., implants, et analyse du matériel non-
terrestre....



journal-officiel.gouv.fr

Un site de la Direction de l'information légale et administrative

Association : SPORADE.

No de parution : 20050006

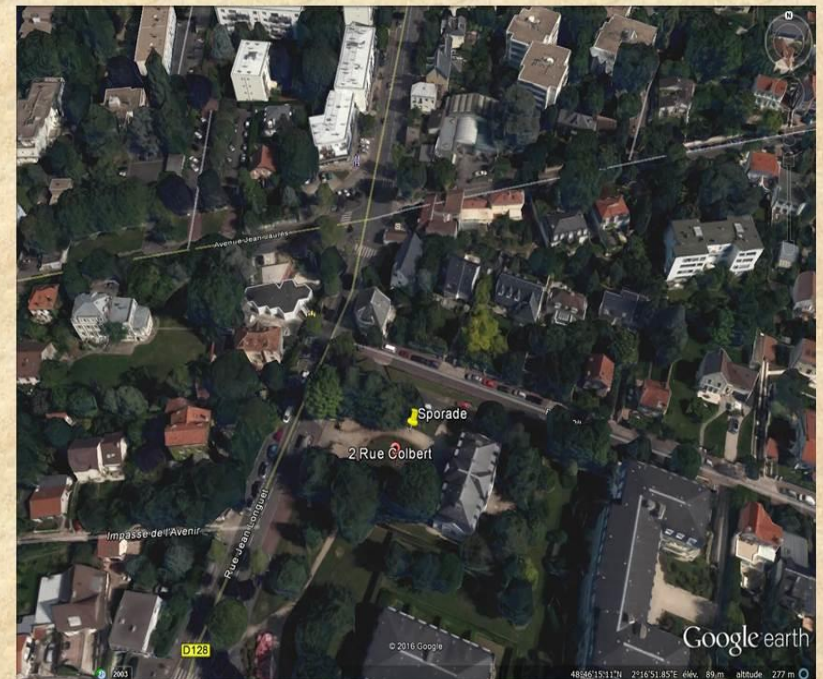
Département (Région) : Hauts-de-Seine (Île-de-France)

Lieu parution : Déclaration à la sous-préfecture d'Antony.

Type d'annonce : ASSOCIATION/CREATION

Déclaration à la sous-préfecture d'Antony. SPORADE. Objet : analyse et exploitation d'un savoir-faire concernant la faune, flore, matériaux d'origines diverses notamment terrestre et stellaire ; contribution au progrès permanent de son niveau scientifique et de son ouverture vers d'autres domaines ; promotion des domaines concernés auprès des pouvoirs publics, voire grand public ; promotion à l'étranger des analyses physico-chimiques. Siège social : Sporade, 2, rue Colbert, 92290 Châtenay-Malabry. Date de la déclaration : 22 décembre 2004.

Propriété de la SPORADE sur Google Earth vue du ciel



MICHEL GENOVESE

PARMI NOUS À ROUEN À L'ETRIER

REMOTE VIEWER (« VISUALISEUR À DISTANCE »), MÉDIUM, IL PRATIQUE LA PSYCHOMÉTRIE

<http://michelgenovese.wix.com/mediumenqueteur>

2^{ème} Enquête inédite Base de Dulce au Nouveau Mexique



En 1969, la base fut construite au Nord-Ouest de Dulce avec un accord entre la CIA et les extraterrestres. La base est prétendument située dans la Réserve Indienne Apache Jicarilla. L'entrée est sur le Mont Archuleta (ou Archuleta Mesa). La base se fournit en eau et électricité grâce à la rivière Navajo, et rejette l'eau sale dans la même rivière. Le Gouvernement U.S. occupe les plus haut niveaux de la base souterraine, et les extraterrestres contrôlent les niveaux les plus bas.

MICHEL GENOVESE

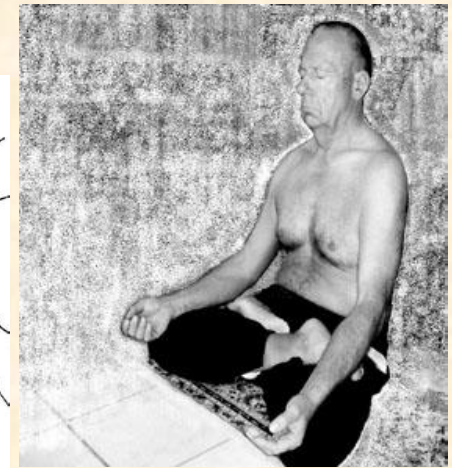
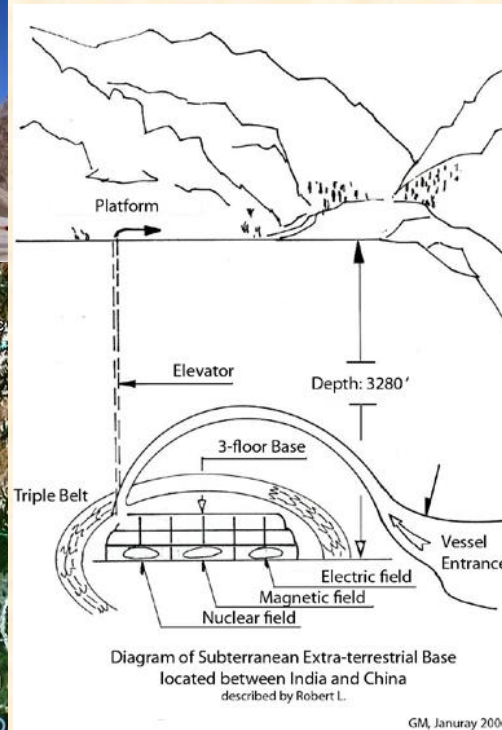
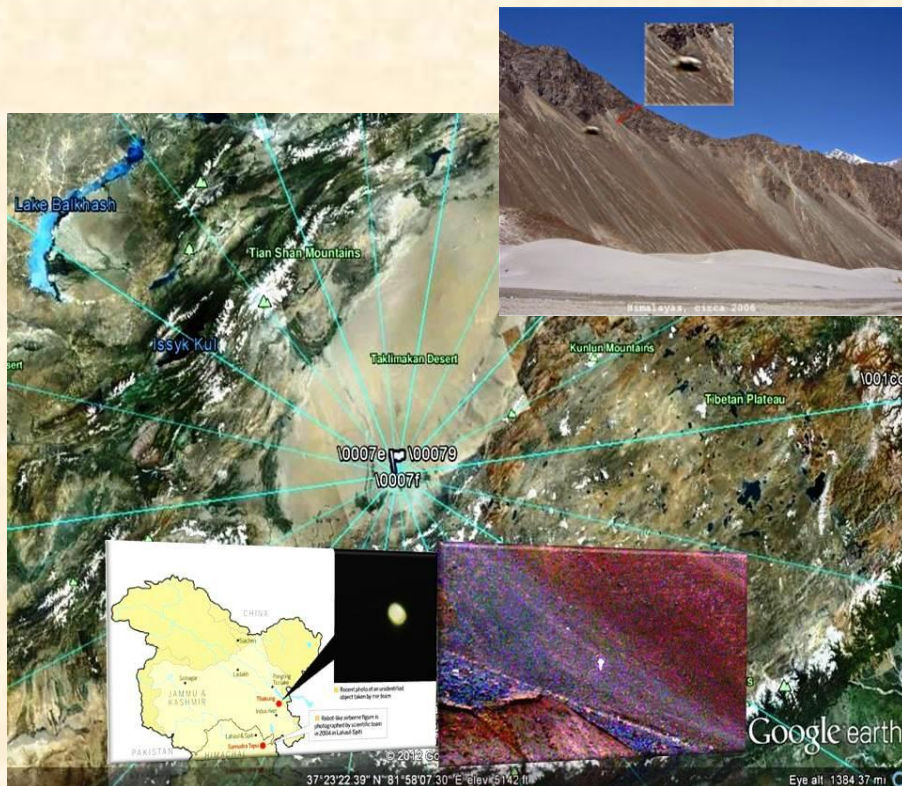
PARMI NOUS À ROUEN À L'ETRIER

REMOTE VIEWER (« VISUALISEUR À DISTANCE »), MÉDIUM, IL PRATIQUE LA PSYCHOMÉTRIE

<http://michelgenovese.wix.com/mediumenqueteur>

3^{ème} Enquête inédite

Robert L. dit « Roro » : Séjour dans une Base E.T. au Tibet en 1969...



MICHEL GENOVESE

PARMI NOUS À ROUEN À L'ETRIER

REMOTE VIEWER (« VISUALISEUR À DISTANCE »), MÉDIUM, IL PRATIQUE LA PSYCHOMÉTRIE

<http://michelgenovese.wix.com/mediumenqueteur>

4^{ème} Enquête inédite

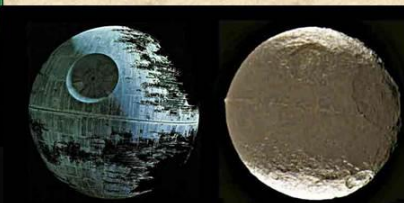
Iapetus : étrange satellite de Saturne

La programmation de la matrice viendrait-elle de Iapetus, un satellite étrange de Saturne et notre Lune artificielle?

2 livres à consulter :

David Icke « the moon matrix » et Christopher Knight « who built the moon » ont écrit des livres là-dessus : la Lune a-t-elle été construite pour contrôler la Terre?

Sociétés secrètes, Cultes et rituels pour vénérer la Lune parmi les familles d'influence... pourquoi?

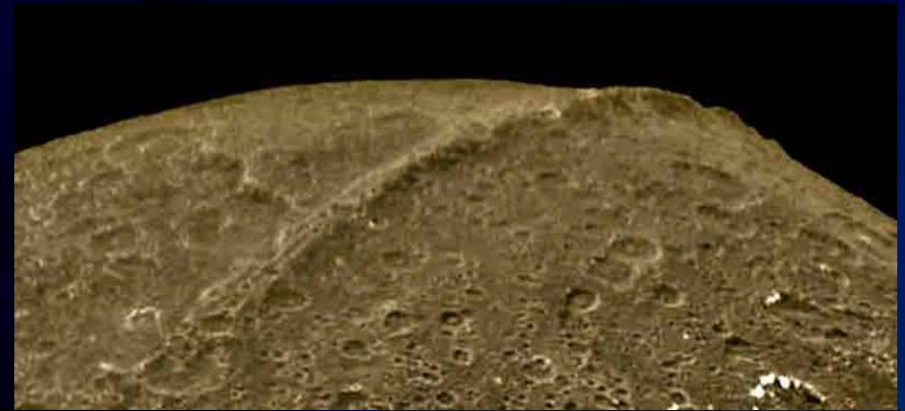


© 2005 The Enterprise Mission



CHRISTOPHER KNIGHT
(co-author of the bestselling 'The Saturn Way')
AND ADAM ERTHEL
Authors of the bestselling 'Constitution One'

Iapetus – The Wall!



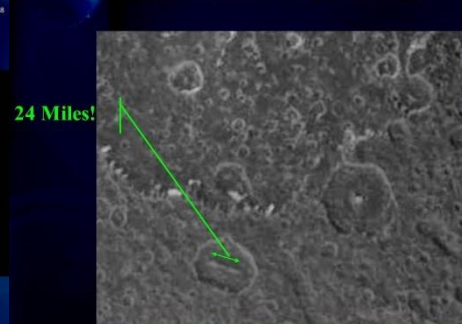
Check those Craters!!



Cassini at Iapetus - 1

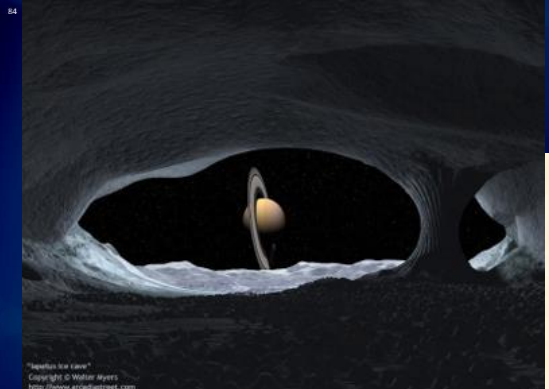
Cassini Image - July 2004

In 1997, an advanced new probe, Cassini was launched. By July 2004, Cassini had reached Iapetus in the Saturnian system. The picture it sent back showed the same elliptically-shaped dark region on the surface of Iapetus



Unusual Crater Features on Iapetus

<http://saturn.jpl.nasa.gov/photos/images/details.cfm?imageid=1275>



"Iapetus for dummies"
Copyright © Walter Myers
<http://www.artisaturn.com>

MICHEL GENOVESE

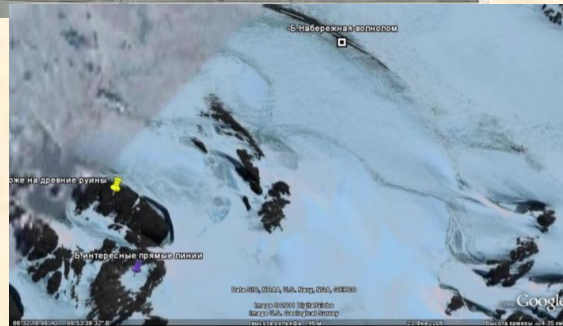
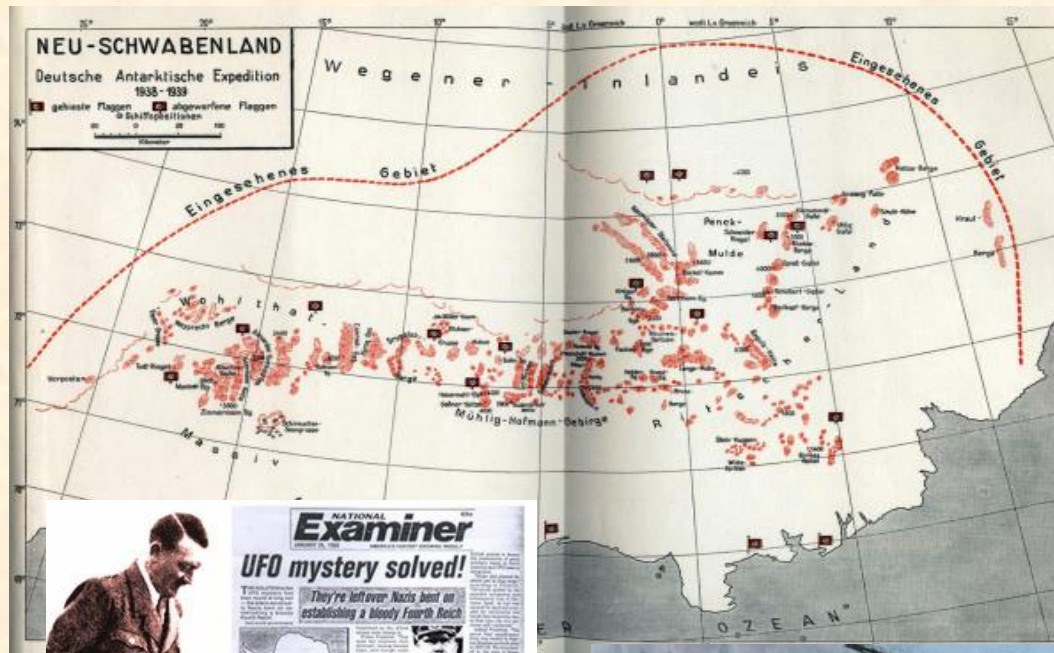
PARMI NOUS À ROUEN À L'ETRIER

REMOTE VIEWER (« VISUALISEUR À DISTANCE »), MÉDIUM, IL PRATIQUE LA PSYCHOMÉTRIE

<http://michelgenovese.wix.com/mediumenqueteur>

5^{ème} Enquête inédite

Base Nazi en Antarctique



MICHEL GENOVESE

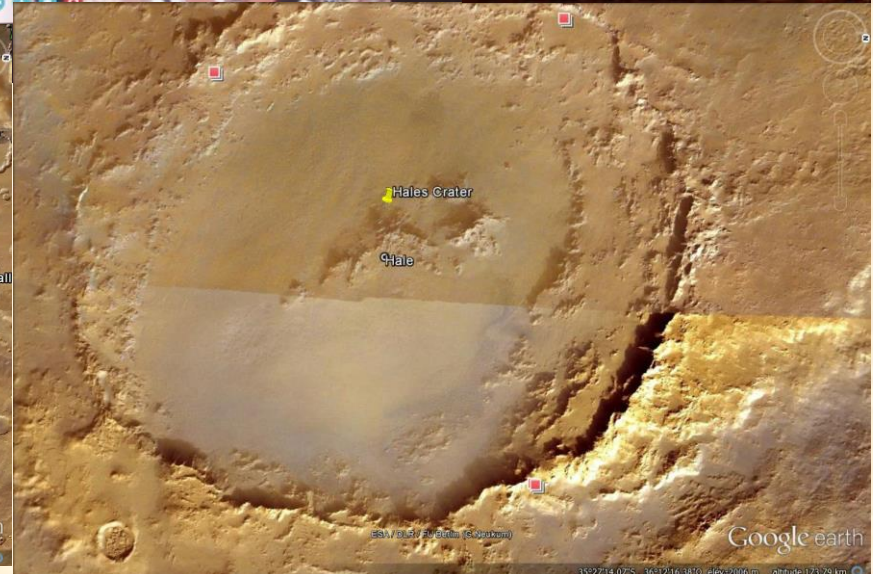
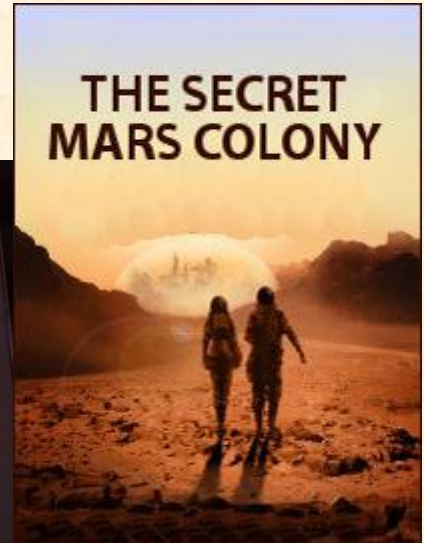
PARMI NOUS À ROUEN À L'ETRIER

REMOTE VIEWER (« VISUALISEUR À DISTANCE »), MÉDIUM, IL PRATIQUE LA PSYCHOMÉTRIE

<http://michelgenovese.wix.com/mediumenqueteur>

6^{ème} Enquête inédite

Colonie secrète sur Mars



MICHEL GENOVESE

PARMI NOUS À ROUEN À L'ETRIER

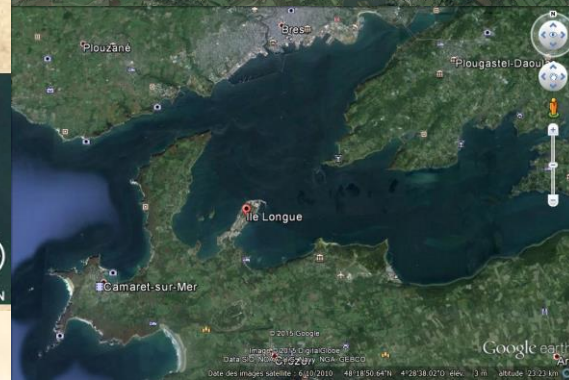
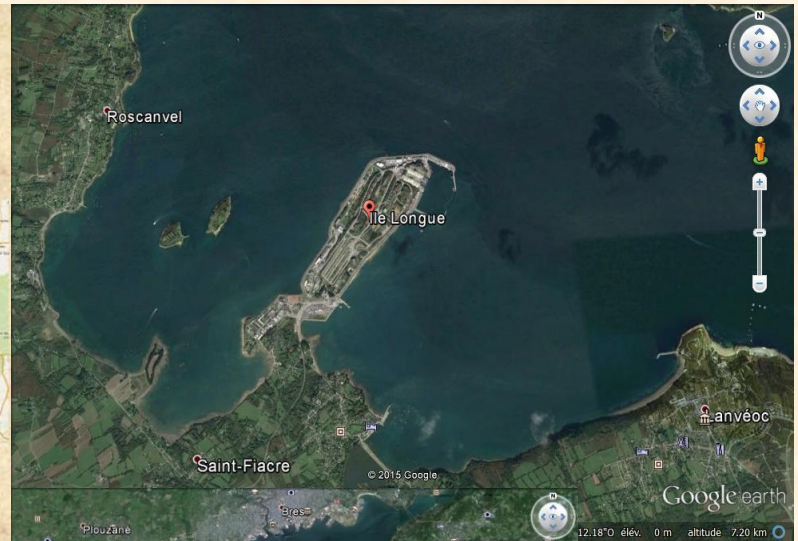
REMOTE VIEWER (« VISUALISEUR À DISTANCE »), MÉDIUM, IL PRATIQUE LA PSYCHOMÉTRIE

<http://michelgenovese.wix.com/mediumenqueteur>

7^{ème} Enquête inédite

Base de l'île Longue en Rade de Brest : flotte des sous-marins nucléaires

Rade de Brest : Drones ou OVNI's survolant la base de sous-marins nucléaires? Des soldats Français retrouvés étourdis, avec des temps manquants sur la base, des êtres non-humains observés parmi eux...



MICHEL GENOVESE

PARMI NOUS À ROUEN À L'ÉTRIER

REMOTE VIEWER (« VISUALISEUR À DISTANCE »), MÉDIUM, IL PRATIQUE LA PSYCHOMÉTRIE

<http://michelgenovese.wix.com/mediumenqueteur>

8^{ème} Enquête inédite Base du Plateau d'Albion

Surnommé le « Frenchelon » ou la base militaire du plateau d'Albion, les anciens silos nucléaires de la guerre froide, OVNIs, mutilation de bétail, test de radiesthésie à distance..



Comment la DGSE surveille nos communications ?



Chiffres clés
Budget 2013 : 655 millions d'euros (1,3 % du budget de la Défense)
Effectif : 4 898 agents dont 1 325 militaires
Moyenne d'âge : 41 ans
25 % de femmes
690 emplois créés entre 2009 et 2014
1 500 à 1 800 missions par an
Notes confidentielles : 10 à 15 destinataires

Sources : ministère de la Défense, rapports parlementaires



MICHEL GENOVESE

PARMI NOUS À ROUEN À L'ETRIER

REMOTE VIEWER (« VISUALISEUR À DISTANCE »), MÉDIUM, IL PRATIQUE LA PSYCHOMÉTRIE

<http://michelgenovese.wix.com/mediumenquêteur>

L'Enquête qui lui tient à cœur : LE VOL MAUDIT DE MALAYSIA AIRLINES Boeing 777 MH 370...



Vol MH370 : ce que l'on sait

(hf) : heure française

L'appareil devait arriver à 23h30 (hf). Sur les 239 disparus, 154 sont Chinois.

3 — Pékin

CHINE

Shanghai Mer de Chine orientale

Vendredi, 19h40 (hf)

Dernier contact avec l'avion de la compagnie Malaysia Airlines. Samedi, plus de 18 heures après la disparition, des **trainées de carburants** sont découvertes.

Vendredi, 17h40 (hf)
Départ du Boeing 777-200 pour Pékin.

1

VIETNAM

Hô Chi Minh Ville (Saïgon)

PHILIPPINES

Océan Indien

2

Mer de Chine méridionale

Malaisie

500 km

Le Boeing 777-200

239 personnes à bord dont :
• 12 membres d'équipage
• 154 Chinois
• 4 Français



- Les pilotes n'ont pas passé d'appel de détresse.
- Au moins 2 mystérieux passagers à bord voyageaient avec des passeports européens volés.



Source : médias



MICHEL GENOVESE

PARMI NOUS À ROUEN À L'ETRIER

REMOTE VIEWER (« VISUALISEUR À DISTANCE »), MÉDIUM, IL PRATIQUE LA PSYCHOMÉTRIE

<http://michelgenovese.wix.com/mediumenqueteur>

Son observation d'Ovni de cet été avec sa femme

Dans la Sarthe, mais semblable à celui observé par une cour d'école secondaire en Australie à Westall en 1966...



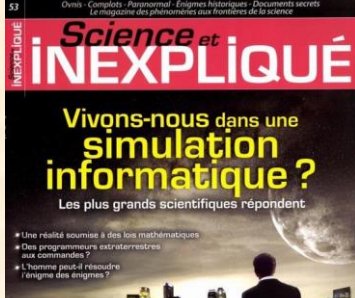
Un simulacre de sacrifice humain au cœur du CERN

GENÈVE Un étrange hoax vit depuis une semaine le centre de recherche. Les physiciens estiment que ça leur fait de la pub.



Limitier l'importance des ho

D'après Stéphane Koch, son canular se diffuserait les réactions de théoriciens du complot, certains ont peut-être tenté de vérifier ce qu'on pensait qu'on va se contenter de chercher ce qu'on pensait que les organisations comme le CERN ne tiennent pas sur leurs pieds, mais au risque de leur donner la consécration. Le spécialiste s'interroge par ailleurs sur la consécration de l'information des gens qui se contentent trop souvent des réseaux sociaux.



NOUVELLES ET LIENS MÉDIATIQUES, SCIENTIFIQUES ET COSMIQUES ABORDANT LE PHÉNOMÈNE OVNI, L'HYPOTHÈSE EXTRATERRESTRE... OU LE THÈME DU REPAS!



Présentation des Thèmes des prochains Dîners UFO

CONCLUSION

SAMEDI 22 OCTOBRE 2016

ALLAN DUKE

IL SERA PARMI NOUS À ROUEN À L'ETRIER

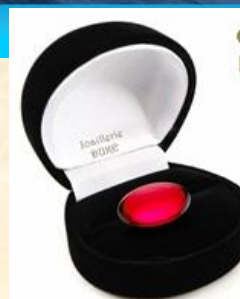
AGITATEUR DE CONSCIENCES AUTEUR ET CONFÉRENCIER INDÉPENDANT LUXEMBOURGEOIS

<http://www.projetalfa.com>

Allan Duke

Passionné en questions métaphysiques, auteur et conférencier indépendant luxembourgeois, il a commencé ses recherches à l'aube de ce nouveau millénaire. Ayant déjà 5 livres rédigés à son actif, il se propose de partager le fruit de ses recherches à travers ses écrits mais également, en présentant plusieurs conférences.

Ses conférences abordent des sujets tels que l'Alchimie spirituelle, l'astro-théologie, les mystères archéologiques de ce monde mais également toutes les alternatives concernant la mise en place d'une société bien plus harmonieuse. Pour étayer cela, il vous propose des sujets concernant les énergies alternatives, une autre vision pour concevoir le système éducatif et l'importance de l'éducation parentale en général, les différentes médecines dites alternatives et tant d'autres sujets tout aussi passionnants.



Offrez le plus
beau présent
à tous ceux
que vous
aimez...
L'ÉVEIL



SAMEDI 22 OCTOBRE 2016

ALLAN DUKE

IL SERA PARMI NOUS À ROUEN À L'ETRIER

AGITATEUR DE CONSCIENCES AUTEUR ET CONFÉRENCIER INDÉPENDANT LUXEMBOURGEOIS

<http://www.projetalfa.com>



LE SECRET DE GAÏA

"La conspiration Atlantéenne"

Dans cette conférence, Allan Duke va changer de registre et sortir quelque peu de ses sujets de prédilection qui sont l'Alchimie et la métaphysique et nous parler de... complot. Et quel complot me direz-vous !

Lors de cette conférence, il va nous parler d'une théorie assez étrange proposant une tout autre vérité concernant notre planète la Terre. Et si tout ce que nous croyons être réel ne serait en fait qu'un vaste fake, une illusion orchestrée et mise en place juste après la chute de l'Atlantide. Que ce que nous croyons dur comme fer ne serait en fait rien d'autre qu'une mascarade nourrie depuis des millénaires. Ici, le mot MAGIE qui est l'anagramme parfaite du mot IMAGE prendrait tout son sens.

Nous serions bernés depuis plusieurs millénaires de par des images véhiculant une fausse vérité concernant le paradigme qui nous entoure. Nous vivrions en plein cœur d'un vaste hologramme à l'échelle planétaire !

Ne voulant pas casser l'effet surprise en divulguant trop le contenu de cette conférence, Allan DUKE vous garantit néanmoins une soirée qui vous laissera bouche bée.

Voici juste quelques indices pour vous mettre quelque peu sur la voie.

SAMEDI 22 OCTOBRE 2016

ALLAN DUKE

IL SERA PARMI NOUS À ROUEN À L'ETRIER

AGITATEUR DE CONSCIENCES AUTEUR ET CONFÉRENCIER INDÉPENDANT LUXEMBOURGEOIS

<http://www.projetalfa.com>

Connaissez-vous les pères de la NASA !?

OUI...

NON...

En fait, les tout premiers ingénieurs ayant travaillé pour la NASA étaient pour la plupart d'anciens chercheurs allemands et de surcroît NAZIS et évacués juste après la Seconde Guerre mondiale lors du fameux projet Paperclip (à savoir que la montée du troisième Reich a été très largement financée par les élites économiques et industrielles des États-Unis).

Pour sa part, Allan DUKE se méfie des nazis, qu'ils soient anciens ou récents !
Autre indice... ne trouvez-vous pas étrange la ressemblance entre les mots "Ouroboros" et "Aurores Boréales" !?

Pourquoi cette ressemblance est-elle si frappante ?

Et que représente ce serpent qui se mord la queue !?

Comme à l'accoutumée, la conférence sera présentée avec une riche présentation en image expliquant un secret d'une importance capitale.

En fait, selon Allan DUKE, ce secret est le secret des secrets !!

Pour lui, il n'y a pas de hasards et si ses recherches l'ont conduit vers ce sujet très important, ce n'est pas pour l'ignorer.

Bien au contraire, en tant qu'agitateur de consciences, il s'est donné pour mission de divulguer toutes formes de vérités, et même si ces dernières sont parfois très troublantes pour ne pas dire déstabilisantes.

Telle une bulle de savon, lors de cette soirée, Allan DUKE va tenter de faire éclater la vérité. Soyez prêt pour ingérer la pilule rouge !!



L'espace et
le temps présent



SAMEDI 22 OCTOBRE 2016

ALLAN DUKE

IL SERA PARMI NOUS À ROUEN À L'ETRIER

AGITATEUR DE CONSCIENCES AUTEUR ET CONFÉRENCIER INDÉPENDANT LUXEMBOURGEOIS

<http://www.projetalfa.com>



Un jour, dit la légende, il y eut un immense incendie de forêt. Tous les animaux terrifiés, atterrés, observaient impuissants le désastre.

Seul le petit colibri s'activait, allant chercher quelques gouttes dans son bec pour les jeter sur le feu.

Après un moment, le pélican agacé par cette agitation dérisoire, lui dit : Colibri ! Tu n'es pas fou ? Ce n'est pas avec ces gouttes d'eau que tu vas éteindre le feu !

Et le colibri lui répondit : Je le sais, mais je fais ma part.

AVIS CONCERNANT LES INTERVENANTS EN DIRECT OU EN DIFFÉRÉ

LES DÎNERS OVNI SONT UN LIEU D'ÉCHANGE ET DE LIBRE EXPRESSION, OÙ TOUTES LES OPINIONS ONT LE DROIT DE S'EXPRIMER, ET LEURS CONTRAIRES ÉGALEMENT, DANS LA MESURE OÙ ELLES PRÊCHENT PLUTÔT LA PAIX ET LE RESPECT DE SON PROCHAIN.

LE FORMAT DU DISCOURS ET SON CONTENU PEUVENT À TOUT MOMENT ÊTRE REMIS EN QUESTION, ET C'EST ENCORE, DANS LA MESURE DU RAISONNABLE, LA LIGNE DE CONDUITE À TENIR DE FAÇON PLUS APPLIQUÉE DANS LES INTERVENTIONS EN DIRECT OU EN DIFFÉRÉ.



NOUS NE SOMMES NI LIÉS NI NE PRENONS PARTI AUTOMATIQUEMENT POUR LES OPINIONS DE CHAQUE INTERVENANT QUE L'ON REÇOIT OU QUE L'ON INTERVIEW, ET NOUS ACCUEILLONS VOLONTIERS LES QUESTIONS DES PARTICIPANT(E)S AFIN QUE LA SOIRÉE MÈNE À DES DÉBATS ET ARGUMENTAIRES ÉCLAIRÉS ET JUSTIFIÉS POUR UNE MEILLEURE COMPRÉHENSION DES THÈMES EXPOSÉS.